

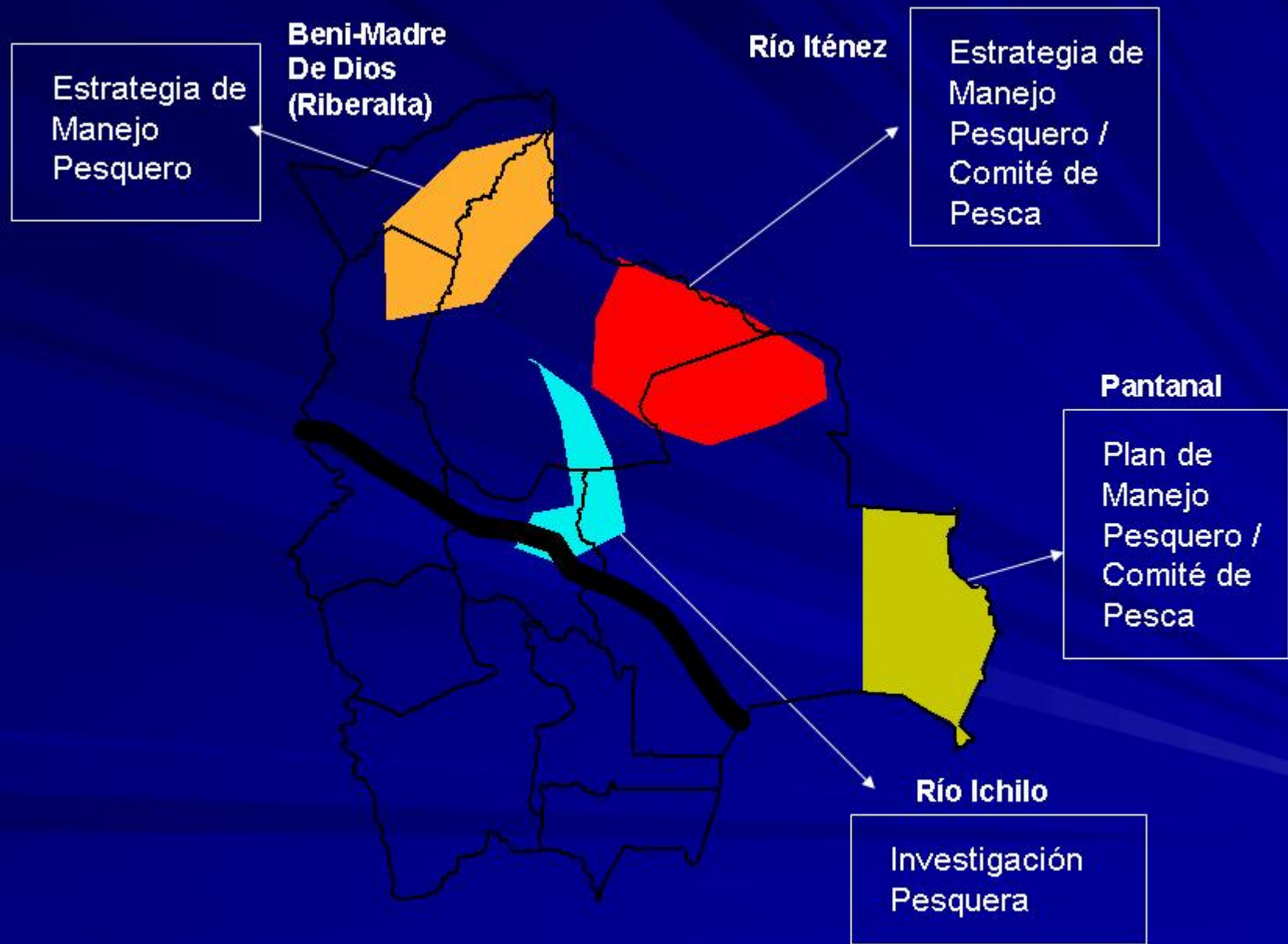
FAUNAGUA



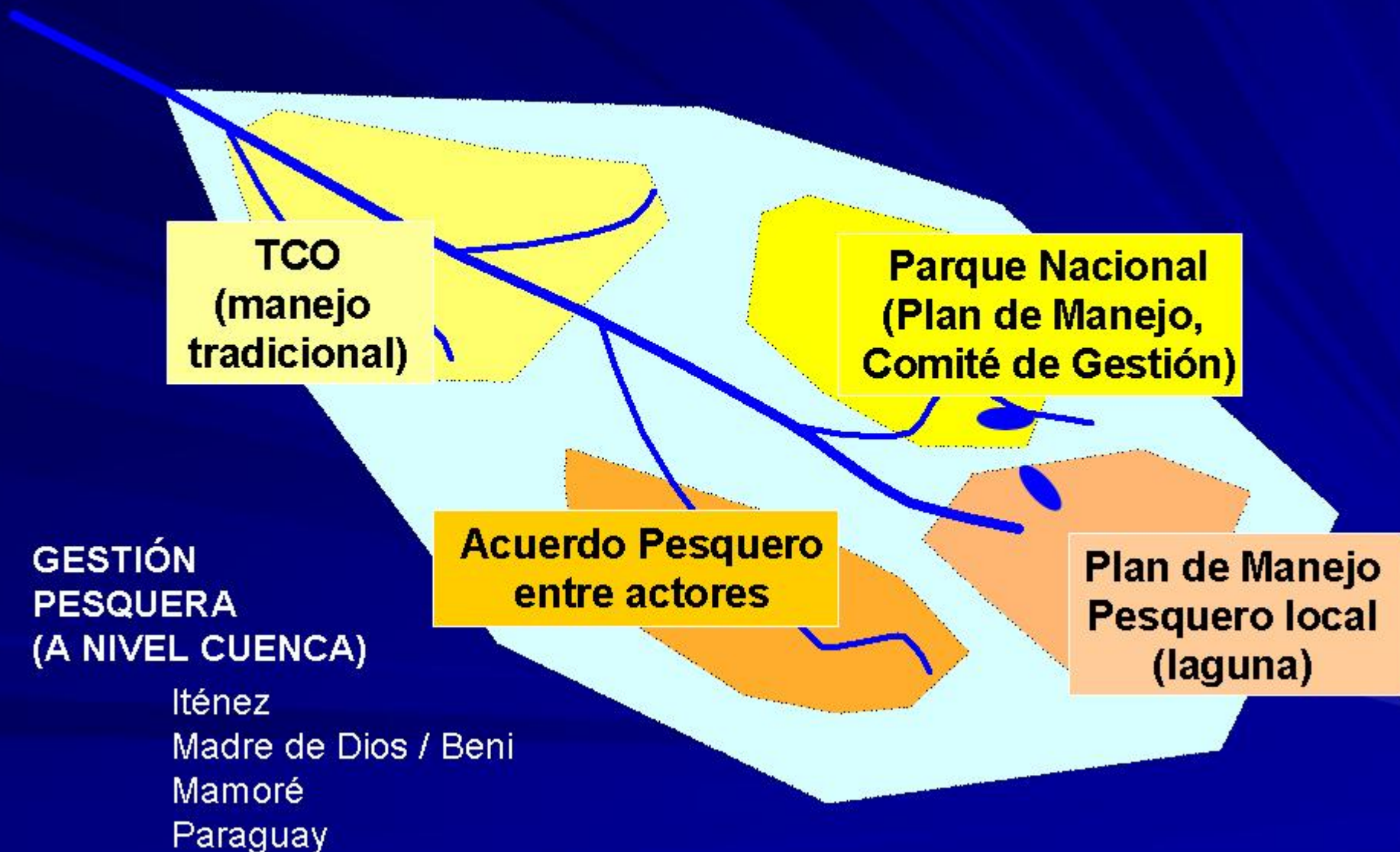
NOVIEMBRE 2006

Enfoque:

- ↪ Participación propositiva de los actores públicos y usuarios del recurso.
- ↪ Fortalecimiento institucional.
- ↪ Construcción de acuerdos sostenibles entre actores.
- ↪ Banco de datos para instrumentalizar la toma de decisiones.
- ↪ Influir en políticas públicas.



MANEJO PESQUERO A NIVEL LOCAL



PLAN DE MANEJO PESQUERO
DEL PANTANAL BOLIVIANO
(CUENCA DEL RÍO PARAGUAY)

HERRAMIENTAS PARA LA GESTIÓN PESQUERA



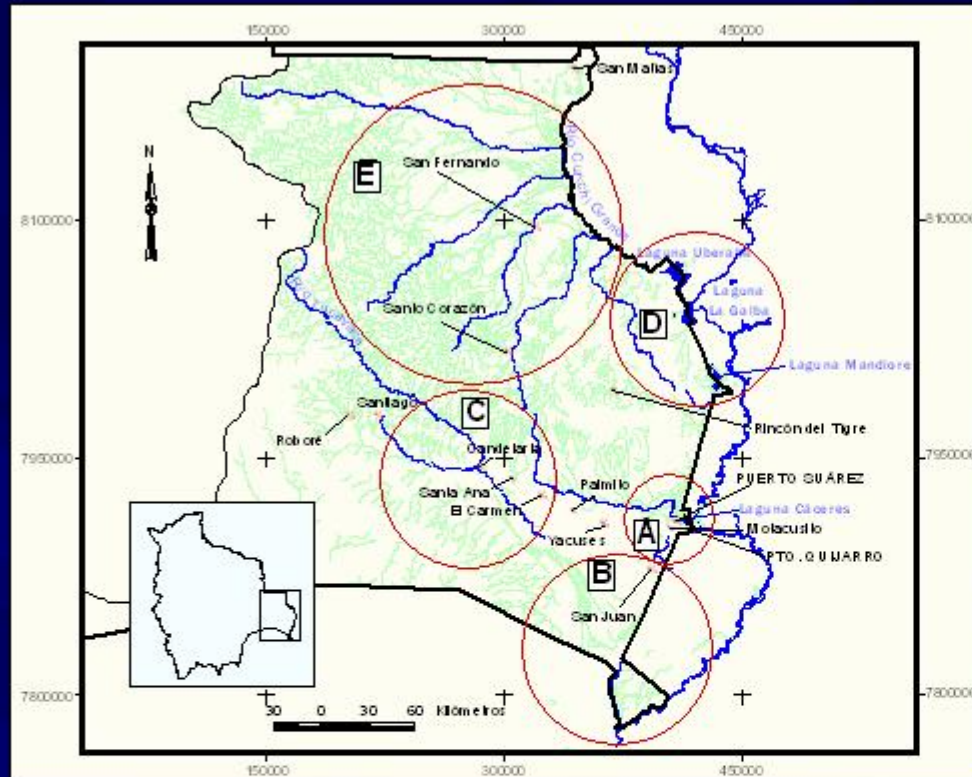
MUNICIPIOS PUERTO SUÁREZ, PUERTO QUIJARRO, SAN MATÍAS,
EL CARMEN RIVERO TORREZ

SANTA CRUZ-BOLIVIA

Marzo de 2006

Área de trabajo:

Pantanal boliviano



Carta: 1:50000
Escala: 1:50000
Proycción: UTM
Datum: WGS 84

A Zona laguna Cáceres	● Cuencos naturales
B Zona sur de Otuquis	■ Lagunas
C Zona río Tucavaca	— Cuencos artificiales
D Zona lagunas grandes	— Límites administrativos
E Zona cuencario C. Grande	— Límites geográficos

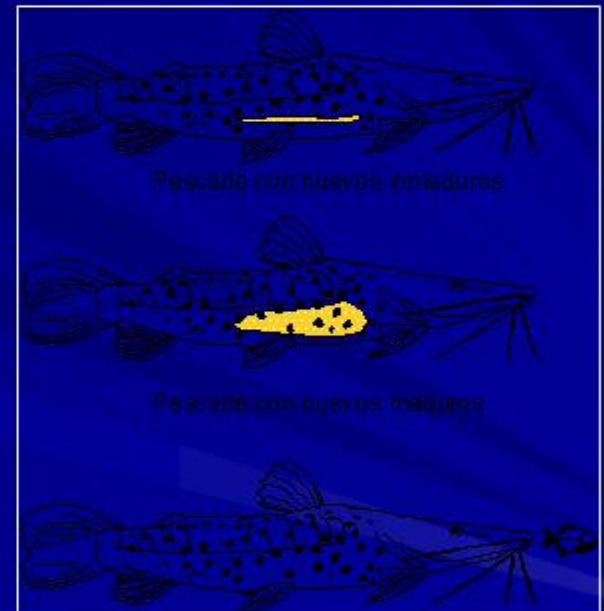


Fig. 1 Sistema hidrográfico del Pantanal boliviano indicando las 5 zonas de trabajo mencionadas en el texto.



**ESTRATEGIA PARA EL
APROVECHAMIENTO SOSTENIBLE DE
Caiman yacare (LAGARTO) EN EL
SISTEMA HÍDRICO DE LA LAGUNA
CÁCERES (SANTA CRUZ)**